



## ブラザー 気化冷却式スポットクーラー ルーバータイプPure Driveのご紹介!!

brother  
at your side

Pure Drive  
ビュアドライブ

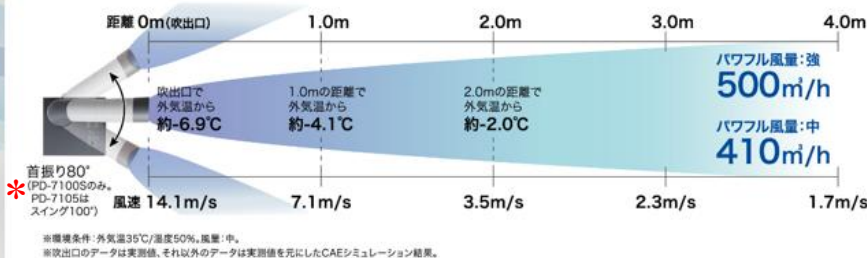
ヒートポンプ式のあらゆる課題を解決する  
気化冷却式のスポットクーラー

PD-7105

ルーバータイプ\*

### 快適な空間を実現するPureDriveの冷却効果。

PureDrive PD-7100/PD-7105は、外気温から約-4.1℃の風を、実使用地点(吹出口から1m)に届けることができます。



#### 製品ラインアップURL

<https://www.brother.co.jp/product/air/index.aspx>

※参考価格はブラザーダイレクトクラブでの2026年4月下旬時点の販売予定価格です。※製品の機能詳細はホームページまたは製品カタログをご覧ください。

希望小売価格:オープン  
参考価格:198,000円(税抜) / 217,800円(税込)

Point.1

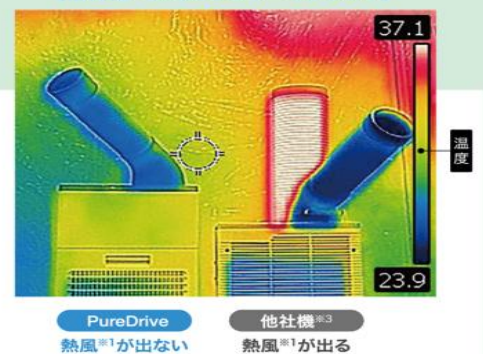
### 排気口から熱い排気<sup>※1</sup>が出ない 「排気熱風レス<sup>※2</sup>」。

ヒートポンプ式スポットクーラーは、熱交換器から発生する熱い排気<sup>※1</sup>が排気ダクトから放出され、周囲を暑くしてしまいます。気化冷却式のPureDriveは排気口から熱い排気<sup>※1</sup>が出ません。

PureDrive	他社機 <sup>※3</sup>
排気口から熱風 <sup>※1</sup> が出ない	排気ダクトから熱風 <sup>※1</sup> が出るので周囲が暑くなる
置きたい場所に設置できる	熱を逃がすための処置が面倒

※1 熱い排気、熱風とは、乾球温度が外気温より高い排気を指します。  
※2 排気熱風レスとは、排出される排気の乾球温度が外気温より低くなることを指します。  
※3 他社機とは、ヒートポンプ式縦型型スポットクーラーをさします。

【他社機<sup>※3</sup>と比較したサーモグラフィ】



Point.2

### フロンレスだから 管理の手間や 廃棄コストを削減できる。

温室効果が高いフロン類を使用していないため、地球環境への負荷軽減に寄与します。また、フロン排出抑制法<sup>※4</sup>に該当しませんので法定点検や冷媒廃棄費用が不要です。



法定点検不要



冷媒廃棄費用不要

※4 改正フロン排出抑制法(2020年4月1日施行)により、フロン類が使われている機器の廃棄等に関する規制が強化されました。

Point.3

### 省エネルギーで カーボンニュートラルに貢献。

気化冷却技術を用いているので、ヒートポンプ式スポットクーラーに比べて消費電力を大幅に削減しています。年間CO<sub>2</sub>排出量も約75%<sup>※5</sup>削減し、カーボンニュートラルにも貢献します。

#### 消費電力を大幅に削減

他社機(風量:強) <sup>※6</sup>	約900W
PureDrive PD-7100F/S(風量:強)	220W ← 約75%削減
PureDrive PD-7105(風量:強)	160W ← 約82%削減

※5 製品使用による消費電力量から地球温暖化対策の推進に関する法律(国対法)に基づく電力事業者別排出係数を用いて換算。  
※6 他社機とは、ヒートポンプ式縦型型スポットクーラー(100V・1ロタイプ)をさします。他社が公開しているスペック表記値の消費電力を元に算出しております。

Pure Drive PD-7105は、夏の暑い半屋外のテラス席や外気の入りやすいエントランス、人の集まるフードコートや空調の効きづらい窓際、吹き抜けなど、商業施設の空調をアシストします。



使い勝手や安全性にもより配慮した設計

- 排気口を側面に配置。異物が侵入しにくい設計
- ルーバーは指や異物が入りにくい設計
- 左右計100°の自動スイングで広範囲に送風  
手動で上下の調整も可能
- 風量「弱」では図書館レベルの静けさ(46dB)を実現

毎日の給水、日々のお手入れがしやすく<sup>※1</sup>、操作もシンプルに。

らくらく給水

従来機種からタンク容量を約33%スリム化。ラクに持ち運びでき、給水作業がしやすくなりました。



かんたんお手入れ

サブタンクの取り外しができるようになり、従来機種より水抜きや清掃がしやすくなりました。2週間に1回の清掃をおすすめします。



すべての操作をパネルに集約

簡単に操作できる操作パネルです。モードと風量は3段階の調整や首振りの切り替えが可能です。(PD-7100Fに首振りボタンはありません)



※1 PureDrive従来機種(ZEA132901、ZEA186101)との比較

メンテナンス性の向上<sup>※1</sup>で、衛生面でも安心をキープ。

電源OFFで自動乾燥運転

運転/停止ボタンで電源OFFにすると、自動的に30分間の送風運転(乾燥運転)になります。内部を乾燥させることで、衛生的に保ちます。



セルフメンテナンス

冷却ユニットの機構を従来機種から大幅に見直し、間接冷却/直接冷却エレメントを一体化。消耗品として交換可能(交換目安3年)。



丸ごと洗えて衛生的

従来機種では取り外せなかった間接冷却エレメントも丸洗いが可能。日々のお手入れでより衛生的に。2週間に1回の清掃をおすすめします。



※1 PureDrive従来機種(ZEA132901、ZEA186101)との比較

※参考価格はブラザーダイレクトクラブでの2026年4月下旬時点の販売予定価格です。※製品の機能詳細はホームページまたは製品カタログをご覧ください。