



# TAKINET NEWS

Call:03-5625-3400

2025年  2月

## シャープ史上最高濃度 プラズマクラスターNEXT



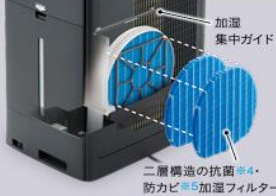
プラズマクラスターNEXT搭載  
空気清浄機の主な効果

**プラズマクラスターNEXT**

- ストレスがたまりにくい環境をつくる\*1 (KI-TX100のみ)
- 集中を維持しやすい環境をつくる\*2 (KI-TX100のみ)
- 付着したペットの皮膚特有の菌の作用を抑える\*3
- 付着した排せつ物臭を消臭\*4
- ニオイの元となる付着ニオイ原因菌を除菌\*5
- 浮遊付着ウイルスの作用を抑える\*6\*7
- 浮遊付着花粉アレル物質の作用を抑える\*8\*9
- 浮遊カビ菌の増殖を抑制\*11

### 業界トップクラス\*3の大容量加湿 (KI-TX100)

集めた風を2枚の加湿フィルターで加湿。風を2回通すことでより多くの水を気化して放出します。さらに、加湿集中ガイドで風路を切り換えることで、気化効率を高めます。



加湿集中ガイド

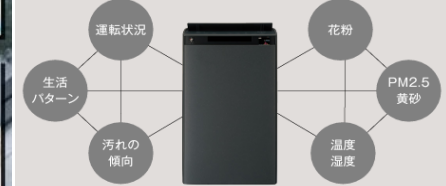
二層構造の抗菌\*4・防カビ\*5加湿フィルター

最大加湿量 1,100 mL/h  
KI-TX100  
加湿「強」運転時

最大加湿量 900 mL/h  
KI-TX75  
加湿「強」運転時

### AIで運転を最適化

屋内だけでなく屋外の空気情報まで分析し、自動であなたのおうちに最適な運転を行います。また、お部屋の空気の変化をもとに、起床・就寝などの生活パターンをクラウドに蓄積。使うほどに学習し、生活シーンにもフィットした空気環境をお届けします。



### お好みの音声にカスタマイズ

音声カスタマイズサービス「COCORO VOICE」により、空気清浄機の発話音声をお好みの音声に変更できます。

COCORO VOICE 詳しくはこちら 



Hello! おはよう

おはようございます ハーイ!

\*KI-TX100/TX75に対応(2024年9月現在)

### 加湿空気清浄機

KI-TX100 -H(グレー系)	KI-TX75 -W(ホワイト系) -H(グレー系)	KI-TX70 -W(ホワイト系)
オープン価格	オープン価格	オープン価格
		
プラズマクラスターNEXT *b	プラズマクラスターNEXT *b	プラズマクラスターNEXT *b
無線LAN内蔵 音声発話 COCORO AIR	無線LAN内蔵 音声発話 COCORO AIR	無線LAN内蔵 音声発話 COCORO AIR
プラズマクラスター適用床面積※1(目安) 約23畳 (約38㎡)	プラズマクラスター適用床面積※1(目安) 約18畳 (約30㎡)	プラズマクラスター適用床面積※1(目安) 約16畳 (約26㎡)
清浄時間* 6分 (8畳)	清浄時間* 9分 (8畳)	清浄時間* 9分 (8畳)

### アプリでさらに便利、さらに進化。\*8



アプリでさらに便利、さらに進化。\*8

空気の状態をいつでも確認

COCORO AIR

人により異なります。詳しくは「ヘルプ」に「アプリ」をご覧ください。

運転カスタマイズ機能  
汚れの検知しやすさや、加湿の強さなど、自分好みの運転にカスタムできる。(AI AUTO運転時のみ)

タイマー機能  
曜日や時間ごとに運転モードの設定が可能。

お手入れ・消耗品状況モニター  
おうちごとに異なるフィルターなどの交換目安がわかる。

「COCORO HOME」アプリ(無料)  
\*ショップのエcranと連携してアプリで操作できます。  
\*アプリのダウンロードで利用には別途通信料が発生します。

ダウンロードはこちら 

商品に関するご用命は、弊社までお問い合わせ下さい。

シャープ

AQUOS サウンドパートナー

サウンドパートナー製品サイト



約88gの軽量設計で、Web会議や音楽・テレビ視聴に、一日中使える快適さ



サウンドパートナー  
AN-SS3 オープン価格



長時間使用しても気にならない、約88gの軽量設計

テレビの音声やスマートフォンの音楽をワイヤレスで楽しめます。軽量で耳をふさがらないため、長時間使っても快適です。

独自技術でクリアな音声再生

● 進化したクリアボイスプラスを搭載

シャープの補聴器「メディカルリスニングプラグ」で培ったノウハウを活用し、より人の声を聴き取りやすく、「テレビモード」「テレワークモード」2種類のクリアボイスモードを搭載し、シーンに合わせて切り換えができます。

● 耳に向かって音が効率よく流れるリフレクター構造のスピーカー

Web会議に便利な機能を搭載

● 2つのマイクを搭載

2つのマイクで、外部のノイズを低減するノイズリダクションと、口元の音声を集音するビームフォーミング機能により、クリアな音声で会話できます。

● マイクミュートボタン

ワンタッチで簡単にマイクのオン/オフができます。

● パソコンやゲーム機※4にも直接挿して使えるUSBオーディオ対応送信機。



自然由来のイオンで、髪本来の美しさを。



Plasmacluster Beauty



速乾・美髪への新しいアプローチ。根元から乾く、うるおってツヤめく

プラズマクラスタードレーブフロードライヤー

900series | IB-WX902

-B(ブラック系ミッドナイトブラック)

-W(ホワイト系ルミナスホワイト) オープン価格



プラズマクラスター (濃度アップ) ※7

風量※8 約7.4m<sup>3</sup>/分

7つのドライモード



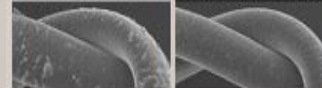
水分子に包まれたイオンで、うるおいコーティング

髪表面をうるおいでコーティング。保湿効果※1を高めて、キューティクルを引き締め※2。さらに、静電気を抑えて※3髪のダメージを抑制します。

■キューティクルの保護効果※4

プラズマクラスターイオンなし

プラズマクラスターイオンあり



根元まで広く深く風を届けて、速乾 900series

吹出口から出る4つの速く強い風が、髪をドレープ状に押し分けてすばやく乾かします。



熱ダメージから髪をまもる※6 900series

髪との距離をセンシングし、風の温度をコントロール。ドライヤーを近づけても髪が熱くなることを防ぎ、熱ダメージや過乾燥から髪をまもります。(SENSINGモード使用時)

